



**КОМИТЕТ ИМУЩЕСТВЕННЫХ ОТНОШЕНИЙ  
АДМИНИСТРАЦИИ ПЕРМСКОГО МУНИЦИПАЛЬНОГО ОКРУГА**

**РЕШЕНИЕ**  
о размещении объектов № 87

Пермский край  
Пермский округ

22.01.2024

Комитет имущественных отношений администрации Пермского муниципального округа разрешает Публичному акционерному обществу «Россети Урал» (ИНН 6671163413, ОГРН 1056604000970, почтовый адрес: 620026, г. Екатеринбург, ул. Мамина-Сибиряка, д. 140)

размещение объекта «Строительство ВЛ 0,4 кВ с установкой ПУ для электроснабжения с. Платошино Платошнское с/п (4500087933) (Токарева Л.А.)»

на землях муниципальная собственность

на срок бессрочно

Местоположение: Пермский край, Пермский муниципальный округ, с. Платошино, ул. Западная.

Приложение: схема предполагаемых к использованию земель или части земельного участка.

Особые условия использования:

1. При установке опор электросетевого хозяйства учесть параметры ширины проезда улично-дорожной сети, во избежание сужения полосы отвода дороги. Установить опоры на расстоянии не более 2 метров от границ земельного участка.

2. Получение разрешения на производство земляных работ.

Заместитель председателя комитета

  
(подпись, печать)

М.В. Королева



## Схема предполагаемых к использованию земель или части земельного участка

**Объект:** "Строительство ВЛ 0,4 кВ с установкой ПУ для электроснабжения с. Платошино Платошинское с/п (4500087933) (Токарева Л.А.)"

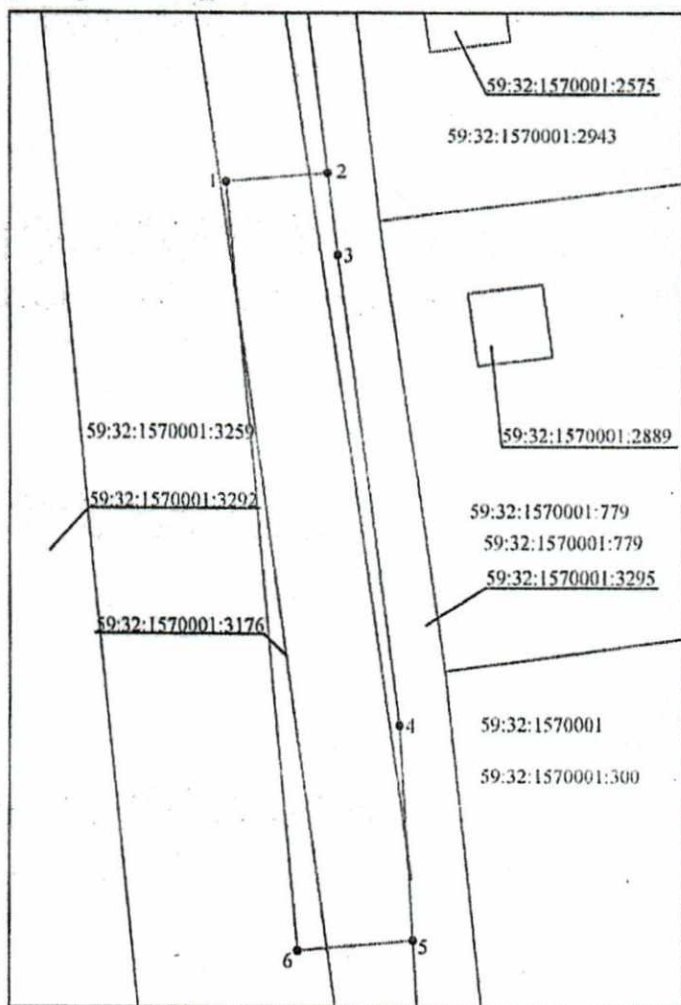
**Местоположение:** Пермский край, Пермский муниципальный округ, с. Платошино, ул. Западная

**Площадь земель или части земельного участка, кв. м.:** 461

**Категория земель:** Земли населенных пунктов

**Вид разрешенного использования земельного участка:**

**Цель использования:** Под объекты инженерного оборудования электроснабжения (Строительство ВЛ 0,4 кВ с установкой ПУ для электроснабжения с. Платошино (4500087933) (Токарева Л.А.))



**Описание границ смежных землепользователей:**

- от точки 1 до точки 2 по территории земельного участка с кадастровым номером 59:32:1570001:3259;
- от точки 2 до точки 5 по границе земельного участка с кадастровым номером 59:32:1570001:3295;
- от точки 5 до точки 1 по территории земельного участка с кадастровым номером 59:32:1570001:3259

Каталог координат характерных точек		
Обозначение характерных точек границ	Координаты МСК-59, Зона 2, м.	
	X	Y
1	475646,29	2247948,15
2	475646,96	2247955,44
3	475640,84	2247956,16
4	475606,44	2247960,56
5	475590,60	2247961,58
6	475589,84	2247953,34
1	475646,29	2247948,15

**Условные обозначения:**

- предполагаемые к использованию земли;
- существующая часть границы земельного участка, имеющиеся в ЕГРН сведения о которой достаточны для определения ее местоположения;
- граница кадастрового квартала;
- характерная точка границы запрашиваемого земельного участка;
- границы зон, с особыми условиями использования территории внесенные в ЕГРН;
- существующая часть границы здания, сооружения, объекта незавершенного строительства, имеющиеся в ЕГРН сведения о которой достаточны для определения ее местоположения;

Заявитель: \_\_\_\_\_

*Журнедова Е.В.*